

# Cignus

600 1.5T / 700 1.5T



Economia  
Tecnologia  
Inteligência  
artificial



INDÚSTRIA  
BRASILEIRA

Código Finame disponível



# Cignus

600 1.5T

Melhor qualidade de imagem facilitando o laudo rápido e assertivo

A **ressonância magnética Cignus 600** da **VMI Médica** foi desenvolvida para atender clínicas e hospitais que buscam realizar exames de rotina aliando alta produtividade com excelente qualidade de imagem.

Amplitude disponível: 35 mT/m  
Slew rate: 150 - 175 mT/m/s  
Bobinas padrão: cabeça, cervical, torso/lombar, abdômen, joelho e flexível



Configurações superiores às oferecidas no mercado

Os modelos 600 e 700 possuem:

Recepção digital por fibra óptica

Tecnologia de shimming em milissegundos

Plataforma de transferência de dados das imagens

Tecnologia de aceleração paralela nas imagens

# Cignus

700 1.5T

Máxima qualidade  
de exames e  
ainda mais conforto  
para todos os  
pacientes

A **ressonância magnética Cignus 700** da **VMI Médica** alia **alta produtividade** ao **conforto de todos os pacientes**. Devido à maior abertura do bore, o equipamento garante tranquilidade durante a realização dos exames aos pacientes claustrofóbicos e de todos os tamanhos.

Amplitude disponível: 35 mT/m  
Slew rate: 150-175 mT/s  
Bobinas padrão: neurovascular (cabeça e pescoço),  
ombro, torso/lombar, abdômen, joelho e flexível.



Configurações superiores  
às oferecidas no mercado

Paciente posicionado de lado para realização de exame

Tecnologia de  
compensação de  
correntes parasitas  
B dinâmica em  
tempo real

Plataforma de  
monitoramento  
O&M

Sistema de  
proteção  
magnética

Sistema de  
serviço remoto

Softwares de I.A.  
Deep Learning

## Magneto supercondutor de alta homogeneidade

A ressonância Cignus garante rápida aquisição de imagens, contribuindo para a redução do tempo de apneia e permitindo que pacientes pediátricos e geriátricos, por exemplo, sejam atendidos com agilidade e sem risco de repetição. Isso garante atendimento de qualidade em alta escala. O equipamento também propicia a melhoria contínua das imagens baseada na precisão dos cortes.

## Características que garantem performance, produtividade e alta tecnologia

### Campo magnético de alta homogeneidade

Permite fazer imagens em grandes FOVs (colunas, mamas; abdômen total, superior, inferior; braço e antebraço; pelve; coxa; perna e etc) e fora do isocentro do magneto (ombro, pelve lateralizada, etc.), garantindo uma ampla gama de imagens com saturação de gordura, reduzindo e melhorando o tempo de varredura da sequência FatSat e melhorando a qualidade da imagem.

### RF Tx/Rx digital de fibra óptica

A comunicação por fibra óptica é utilizada para reduzir a atenuação do sinal e manter o sistema isolado de interferências eletromagnéticas externas. Isso garante uma comunicação mais eficiente e aprimoramento da qualidade das imagens geradas.

Disponível para plataformas de 24 e 32 canais

### Sistema inteligente de proteção magnética

O sistema de monitoramento remoto inteligente permite monitorar o status dos principais componentes em tempo real. Assim, em caso de anormalidade, o operador consegue se antecipar e tomar as medidas cabíveis. Ele acessa o sistema ativamente e, dessa forma, atua para reduzir as falhas.



### Baixo consumo de Hélio em condições normais de uso (Zero Boil Off)

A fabricação de magnetos de ponta em conjunto com a criogenia, garante que o hélio líquido não evapore (zero boil off). Não requer recargas em condições normais de operação, reduzindo significativamente o custo operacional e o tempo de inatividade da máquina

### Tecnologia de shimming inteligente em menos de um segundo

O shimming rápido e preciso de qualquer anatomia e qualquer área pode ser concluído em 1 segundo, atingindo a homogeneidade do campo magnético de até 0,002 ppm.

### Transferência eficiente de dados de imagem

A transmissão comprimida de alta qualidade, aliada à criptografia de canal SSL, garante a transferência eficiente de dados de imagem em tempo real e sem atrasos.

O Wide Deep Learning (IA) baseia-se em alguns pilares: o aprendizado profundo, a redução de ruído na imagem e a utilização de filtros automatizados, a redução de artefatos (movimento de Gibbs, etc.) e o escaneamento ultrarrápido (redução de até 80% do tempo de aquisição).

# Bobinas Integradas

A imagem combinada de múltiplas bobinas, sem a necessidade de trocá-las e tão pouco reposicionar o paciente, possibilita a realização de exames duplos ou triplos. Isso garante exames mais rápidos, mais conforto ao paciente e aumenta a produtividade do equipamento.

Disponível para plataformas de 24 e 32 canais\*

Bobinas rígidas e flexíveis dedicadas de 4, 8, 16, 24 e 32 elementos

Mama 8/ 16ch



Punho 8/ 16ch



Flex 8/ 16ch



Tornozelo 8/ 16ch



Corpo 12/ 16ch



Joelho 8/ 16ch



Cabeça/ NV 16/ 24ch



Coluna 24/ 32ch



Ombro 8/ 16ch



Cabeça 32ch



Flexível 8ch



Pediátrica 8/ 16ch



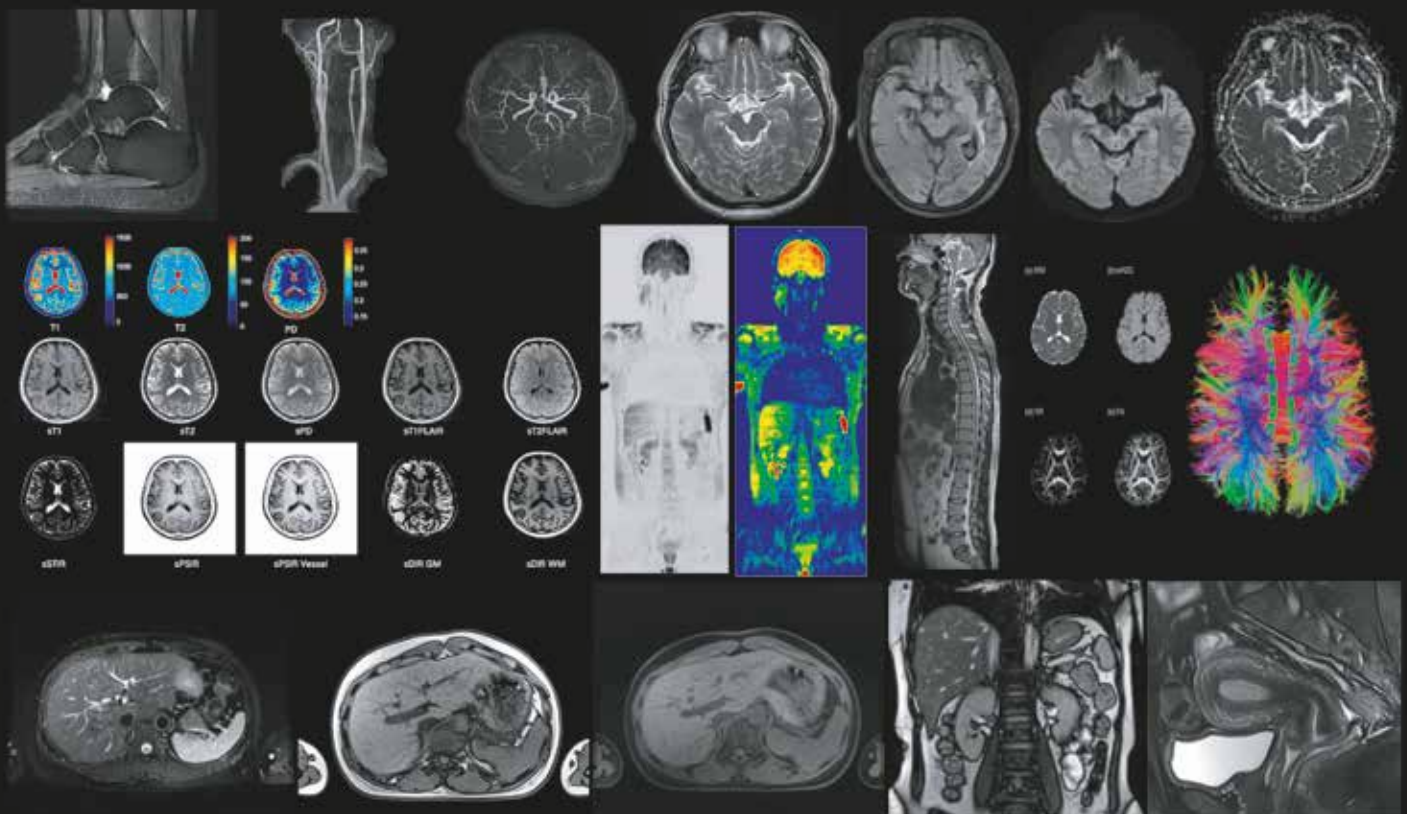
Cotovelo 8ch



Gamma-Knife 8ch



Consulte especialista de produto para bobinas adicionais existentes





INDÚSTRIA  
BRASILEIRA



Somos uma indústria de desenvolvimento de tecnologia!

Produzimos imagens que guiam o processo de cura do paciente e oferecemos diagnósticos capazes de salvar vidas.

A VMI Médica transforma a arte da tecnologia em equipamentos para imagem.

Em nosso parque industrial nascem soluções que transformam o mercado da saúde.

REPRESENTANTE

Rua Prefeito Elizeu Alves da Silva, 400  
Distrito Industrial Genesco Aparecido  
Lagoa Santa/ MG - CEP: 33.240-097

[www.vmimedica.com.br](http://www.vmimedica.com.br)  
+55 31 3370-3750  
[comercial@vmimedica.com.br](mailto:comercial@vmimedica.com.br)

DOC.07.02.018.MAV\_01R - Catálogo Cignus 600 700.pdf  
Imagens meramente ilustrativas. O conteúdo pode ser alterado sem aviso prévio.

